

# ILLUMINATE 月寒東



4月完成予定  
新築戸建賃貸



## 建物概要

敷地面積/204.61㎡

◆A

1階床面積/45.01㎡

2階床面積/45.96㎡

◆B

1階床面積/43.07㎡

2階床面積/43.89㎡

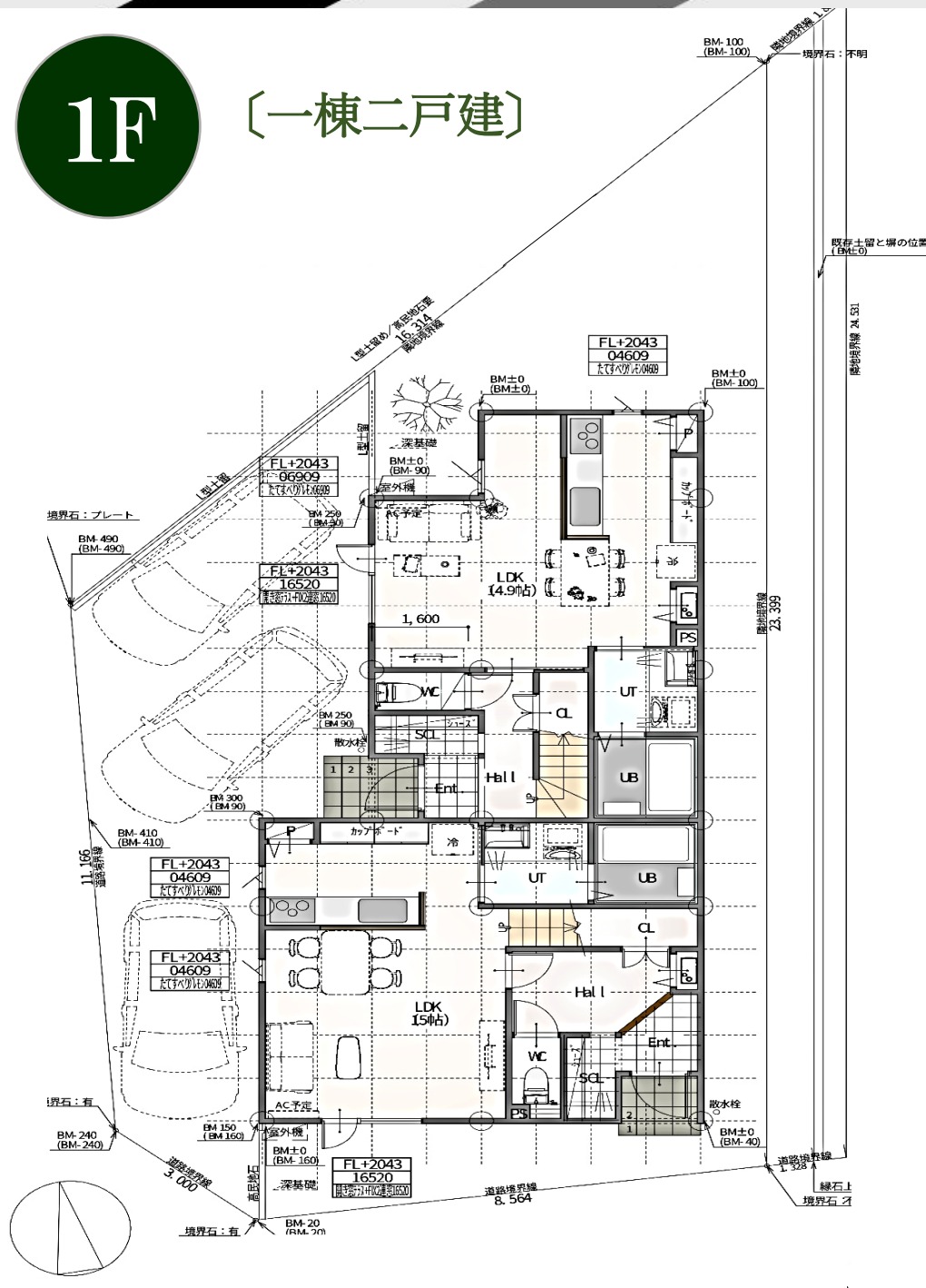
〒064-0811 札幌市中央区南11条西7丁目 朝日ビル3階

TEL 521-4131

内山産業株式会社

# 1F

〔一棟二戸建〕

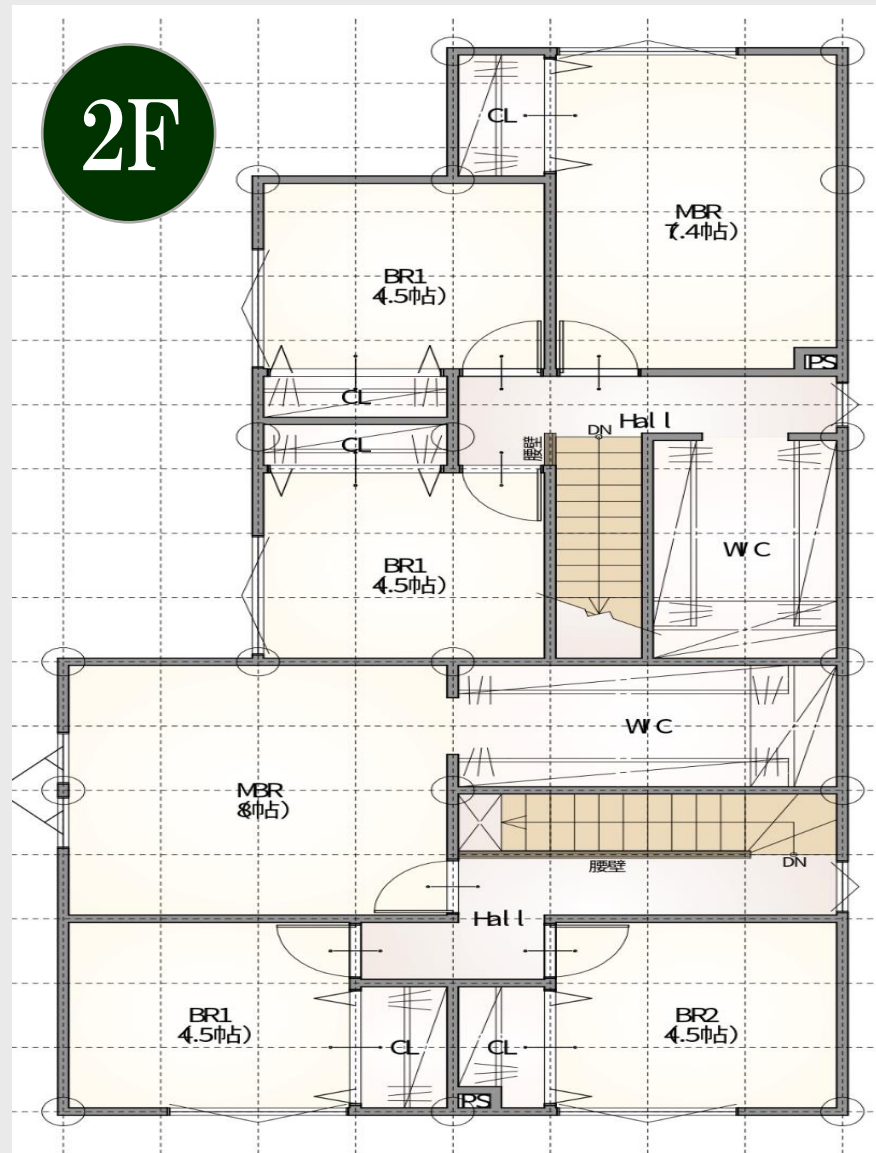


予定図面

# 設備概要

- UT設備/キッチン(Takara standard)・一坪ユニットバス・トイレ(TOTO)
- 給湯設備/ecoジョーズ
- TVインターホン/エアコン/物置付き

# 2F



※諸事情により変更になる可能性があります。